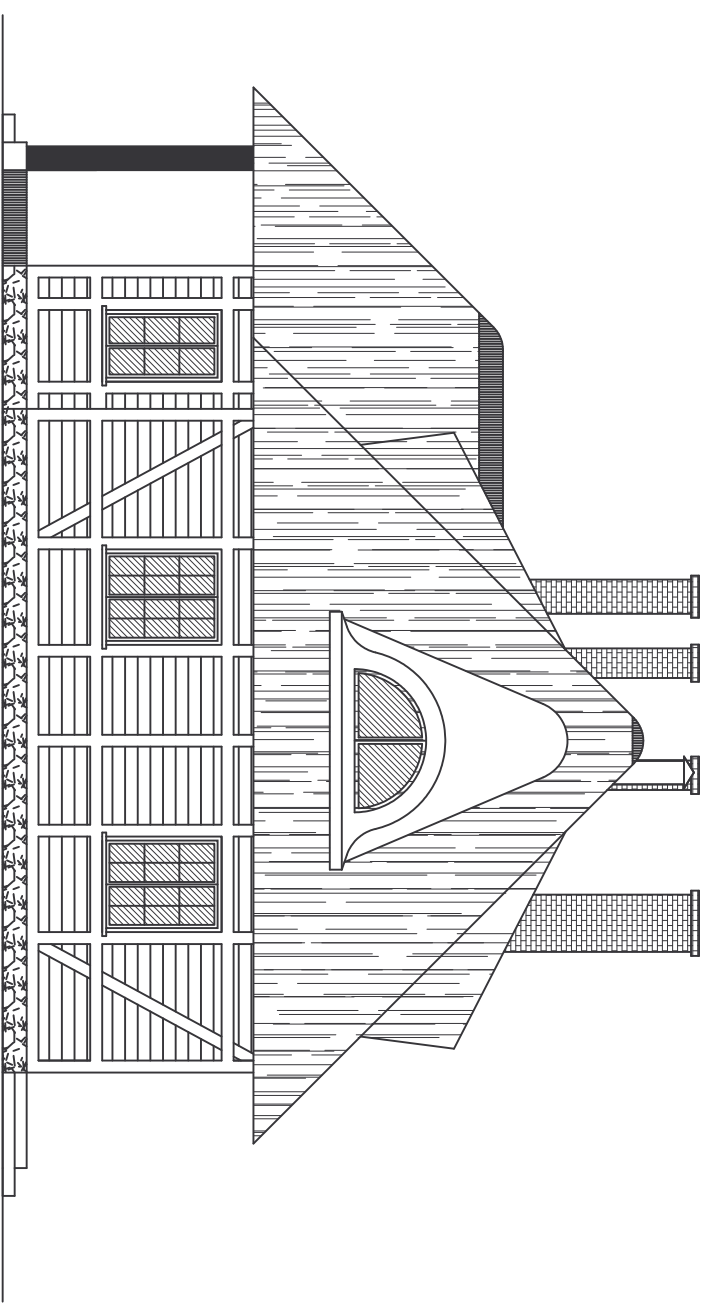
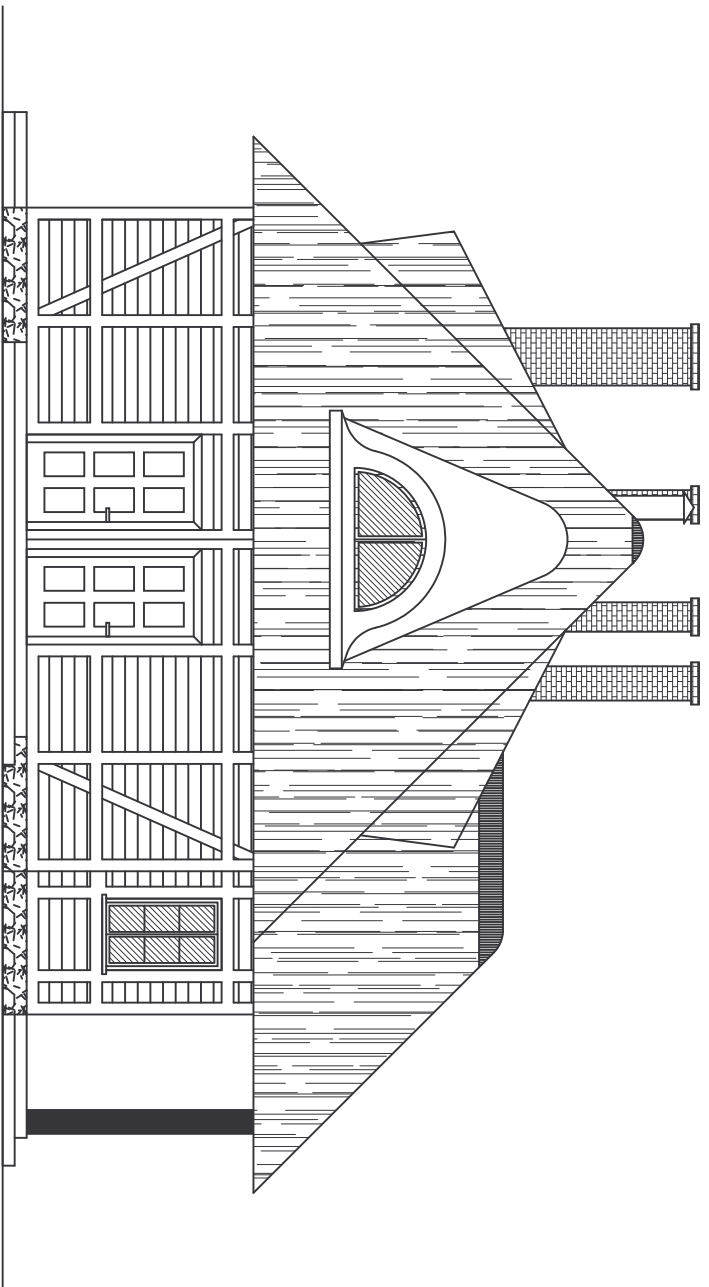


ELEWACJE BOCZNE  
SKALA 1:100



Zadanie **BAR GASTRONOMICZNY "POD STRZECHĄ - 04/05"**

Investor

Adres

Biuro Architektura i Konstrukcja

Rysunek **Elewacje**

Imię i nazwisko

Projektował  
mgr inż. Aleksander Staniewicz upr. bud. nr 9994/04.

mgr inż. Andrzej Koropka upr. bud. nr 2464/02.

Opracował  
mgr inż. Piotr Nikraszewicz mgr inż. Dariusz Ruchajki

Sprawił  
Inż. arch. Jerzy Gawor

UPR. BUD. NR 47/10L

Skala

1:100

Podpis

Nr. rys.  
A-4a

Data  
06.2006r.