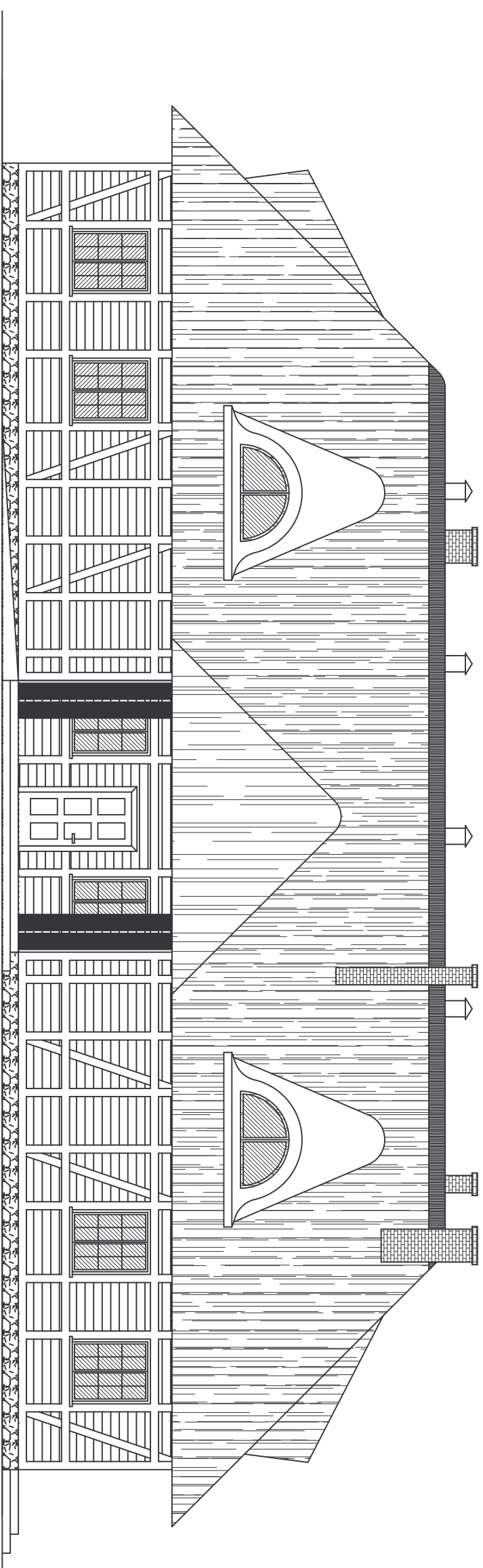
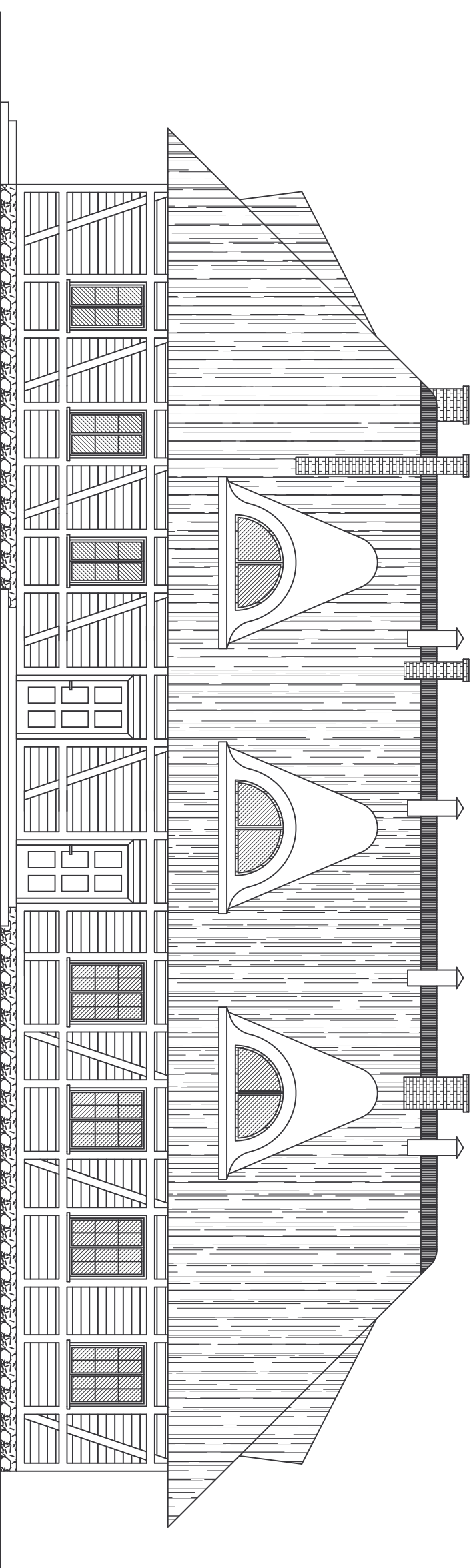


ELEWACJA FRONTOWA
SKALA 1:100



ELEWACJA TYLNA
SKALA 1:100



Zadanie **BAR GASTRONOMICZNY "POD STRZECHĄ - 04/05"**

Investor

Adres

Biuro

Rysunek

Projektował

Opracował

Sprawił

Skala

Nr. rys.

Data

06.2006r.

Architektura i Konstrukcja
1:100
A-4
Imię i nazwisko
tacz. bud. Aleksander Staniewicz UPR. BUD. NR 9989404.
mgr inż. Andrzej Kotopka UPR. BUD. NR 246800X.
mgr inż. Piotr Nikraszewicz mgr inż. Dariusz Rudnicki
Inż. arch. Jerzy Gawor
UPR. BUD. NR 47710L