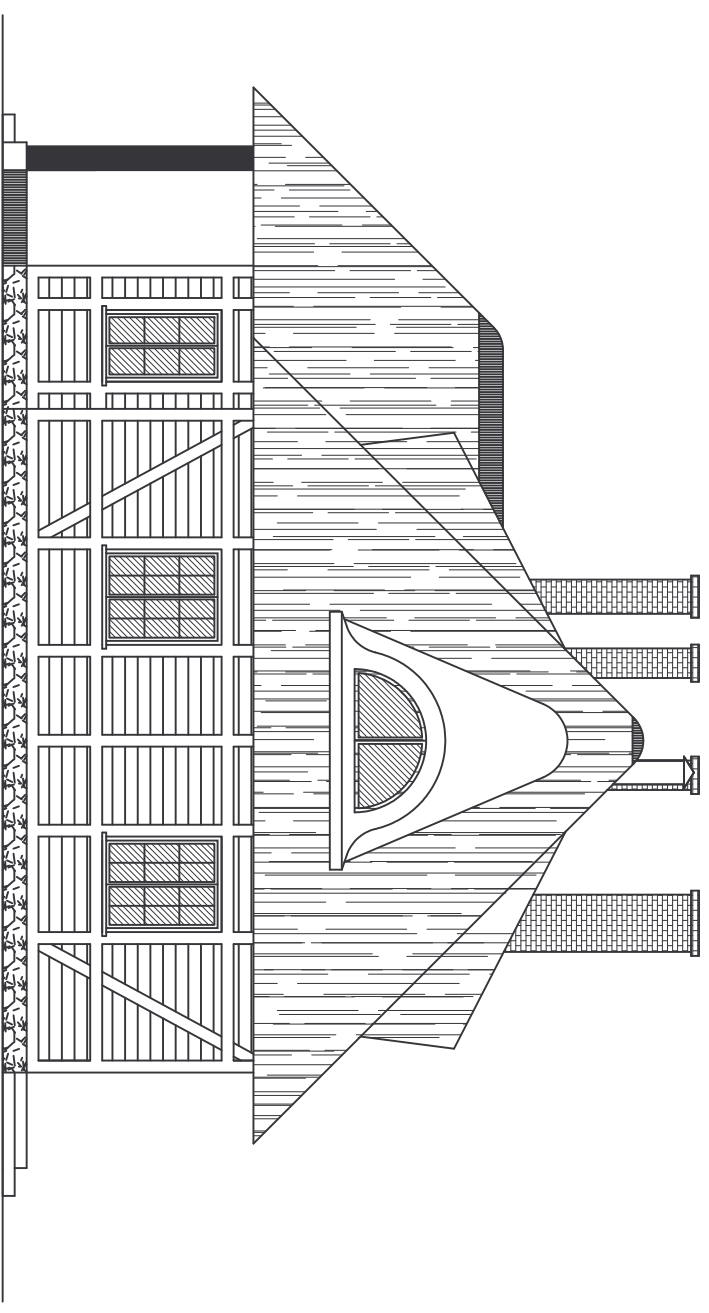
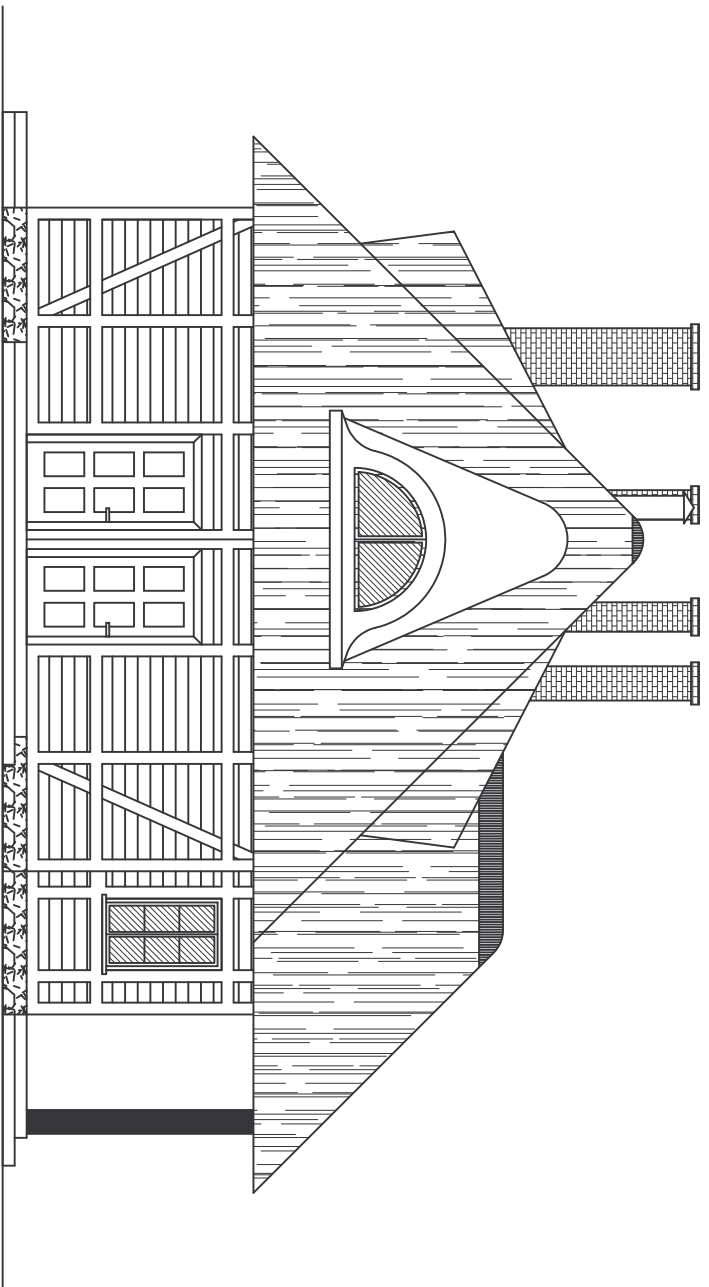


ELEWACJE BOCZNE
SKALA 1:100



Zadanie **BAR GASTRONOMICZNY "POD STRZECHĄ - 04/05"**

Investor

Adres

Biuro Architektura i Konstrukcja

Rysunek Elewacje

Imię i nazwisko

Projektował: mgr inż. Aleksander Staniewicz UPK, BUD. NR 398940/L.

Opracował: mgr inż. Piotr Nikraszewicz mgr inż. Dariusz Ruchajki

Sprawił: Inż. arch. Jerzy Gawor

UPR. BUD. NR 47/10/L.

Skala 1:100

Nr rys. A-4a

Podpis Data

06.2006r.